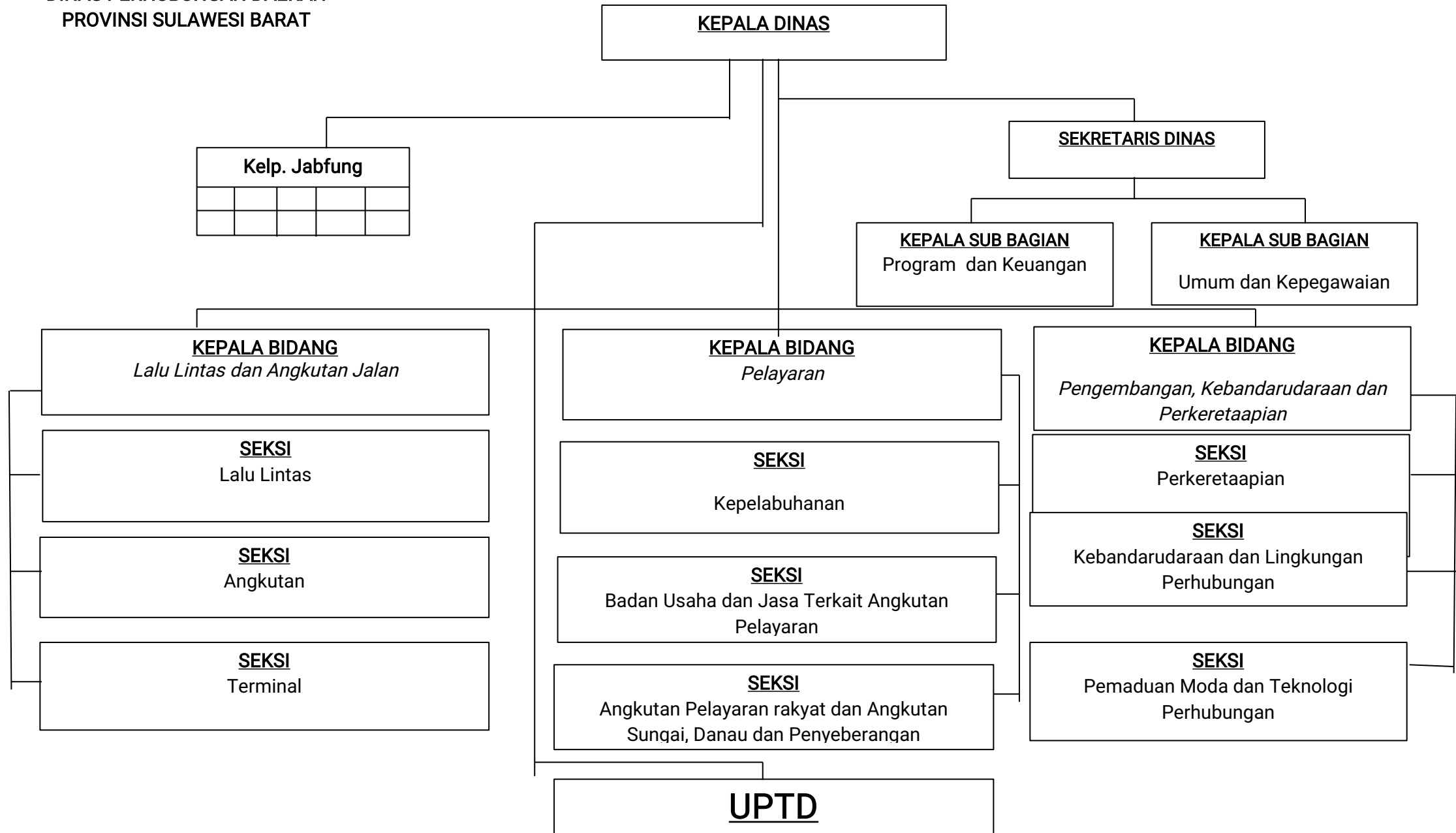


**STRUKTUR ORGANISASI
DINAS PERHUBUNGAN DAERAH
PROVINSI SULAWESI BARAT**



STRUKTUR ORGANISASI DINAS PERHUBUNGAN

KEPALA DINAS
Drs. H. KHAERUDDIN ANAS,
M.Si

SEKRETARIS DINAS
H.ANDI FARID AMRI, S.Sos,MM
Pangkat : Pembina Tk.I, IV/b
NIP.19810311 200604 1 017

KELOMPOK JABATAN
FUNGSIONAL

Kasubag Program & Keuangan
ARMAN, SE., MM
Pangkat : Penata, III.c
NIP. 197790430 201101 1 013

Kasubag Umum & Kepegawaian
JEVERI TOAN, S.Kom
Pangkat : Penata, III.c

Kepala Bidang Lalu Lintas dan Angkutan Jalan
MUH. FAIZAL THAMRIN, SE
Pangkat : Penata Tk. I, III/d

Kasie.Lalu Lintas
YASIN SALEH, S.Pd
Pangkat : Penata Tk.I, III.d
NIP. 19690707 199403 1 013

Kasie. Angkutan
Drs. DARWAN, M.Si
Pangkat : Penata Tk.I, III/d
NIP. 19671231 200604 1 286

Kasie. Terminal
AKMAL, S.Sos
Pangkat : Penata Tk.I, III/d
NIP. 19721201 200112 1 006

Kepala Bidang Pelayaran
NICOLAS TORANO, SH,M.Sc
Pangkat : Pembina Tk.I, IV/b
NIP.19631231 199203 1 164

Kasie Kepelabuhanan
AHMAD M. YANAS, ST
Pangkat : Penata, III.c
NIP. 19720411 201001 1 007

Kasie. Badan Usaha dan Jasa Terkait Angkutan Pelayaran
H. ZAINAL ARIFIN, S.Sos,M.Si
Pangkat : Pembina Tk.I, IV/b
NIP. 19660527 198603 1 010

Kasie. Angkutan Pelayaran Rakyat dan ASDP
SISKA SICIPON, SE
Pangkat : Penata, III/c

Kepala Bidang Pengembangan Transportasi, Kebandarudaraan & Perkeretaapian
MUH. DELFI POLI, SE
Pangkat : Penata Tk.I, III/d
NIP. 19661412 200701 1 002

Kasie. Perkeretaapian
MARDIANA FATTA, S.Pd
Pangkat : Penata Tk.I, III/d
NIP. 19690925 200312 2 006

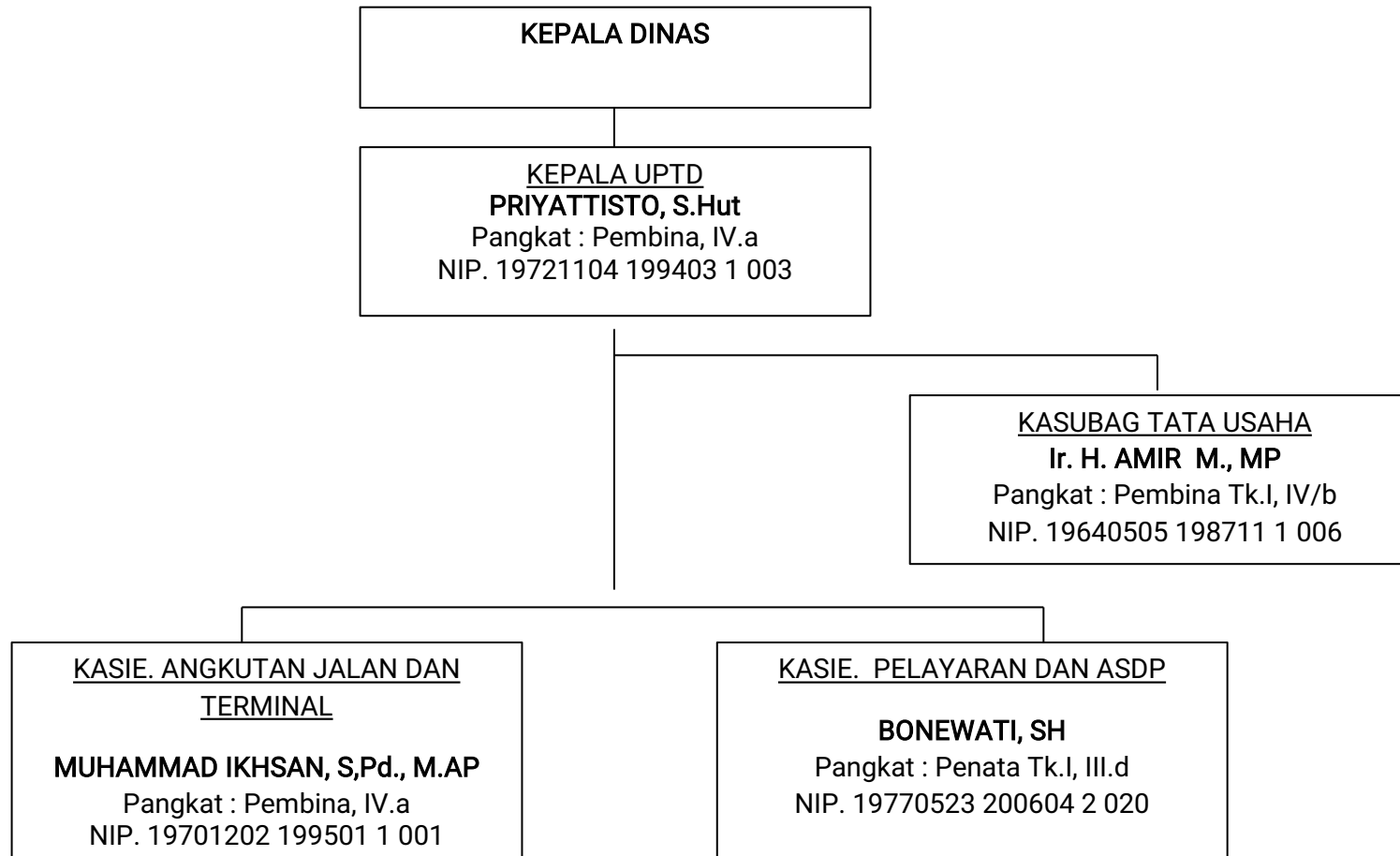
Kasie. Kebandarudaraan dan Lingkungan Perhubungan
MAWARDI DADJWI, ST
Pangkat : Penata, III/c

Kasie. Pengembangan Sistem dan Multimoda
Dra. SELVIA MT. LILINGAN, M.AP
Pangkat : Pembina, IV/a
NIP. 19790217 200102 2 001

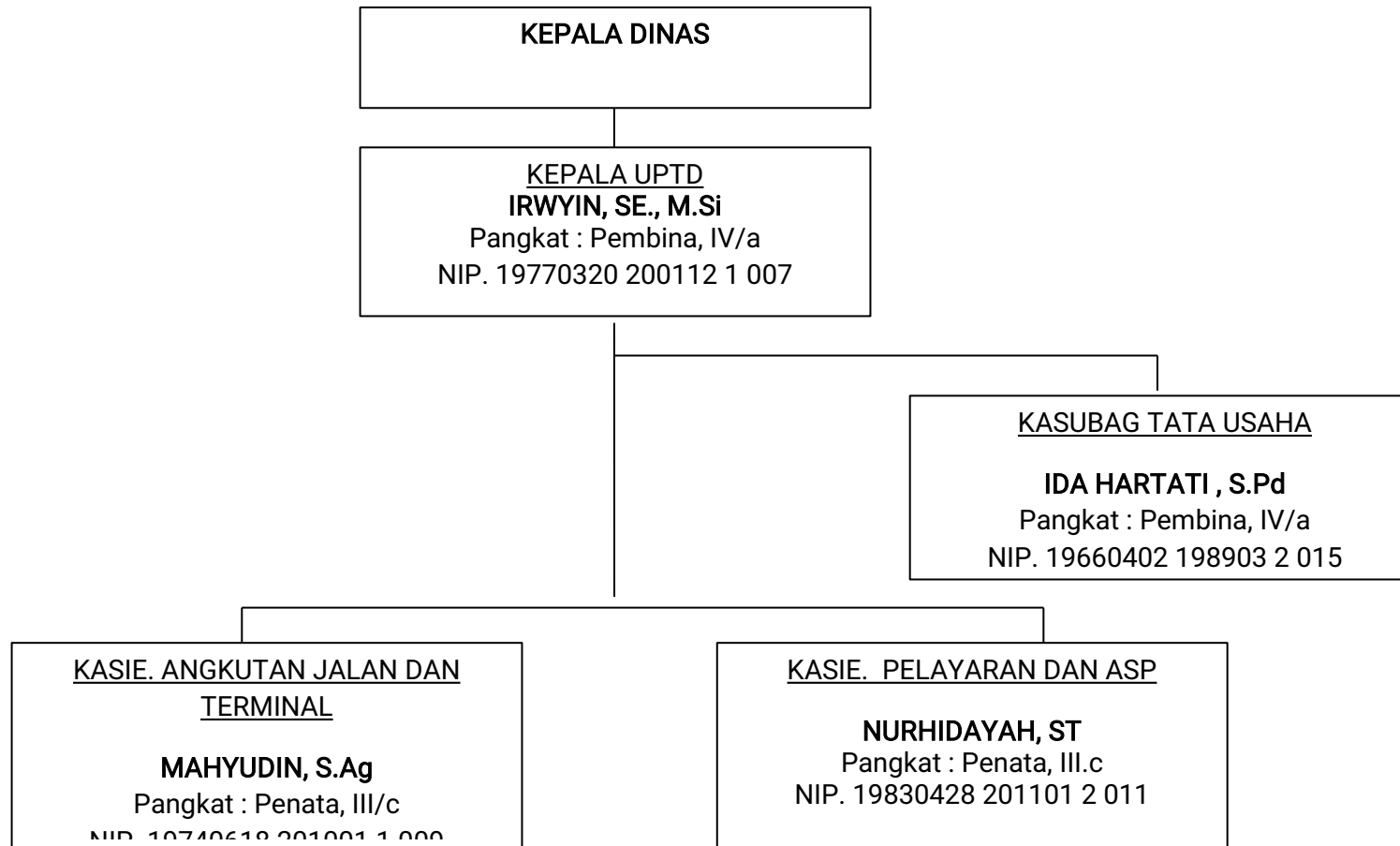
UPTD



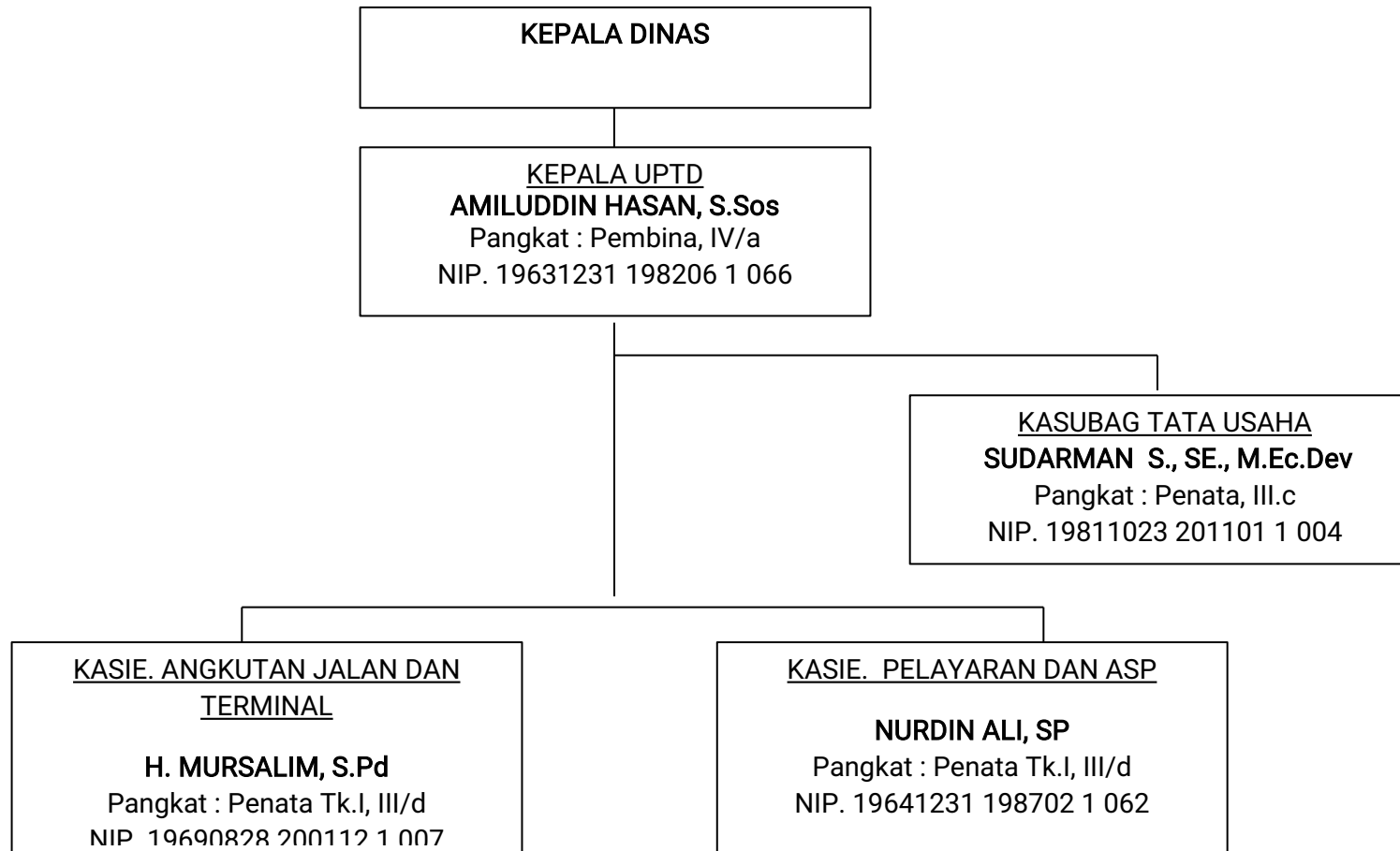
STURKTUR ORGANISASI UPTD SARANA DAN PRASARANA PERHUBUNGAN WILAYAH I (MAMASA-POLEWALI)



STRUKTUR ORGANISASI UPTD SARANA DAN PRASARANA PERHUBUNGAN WILAYAH II (MAJENE-MAMUJU)



STRUKTUR ORGANISASI UPTD SARANA DAN PRASARANA PERHUBUNGAN WILAYAH III (MATENG-PASANGKAYU)



STURKTUR ORGANISASI UPTD SARANA DAN PRASARANA PERHUBUNGAN

